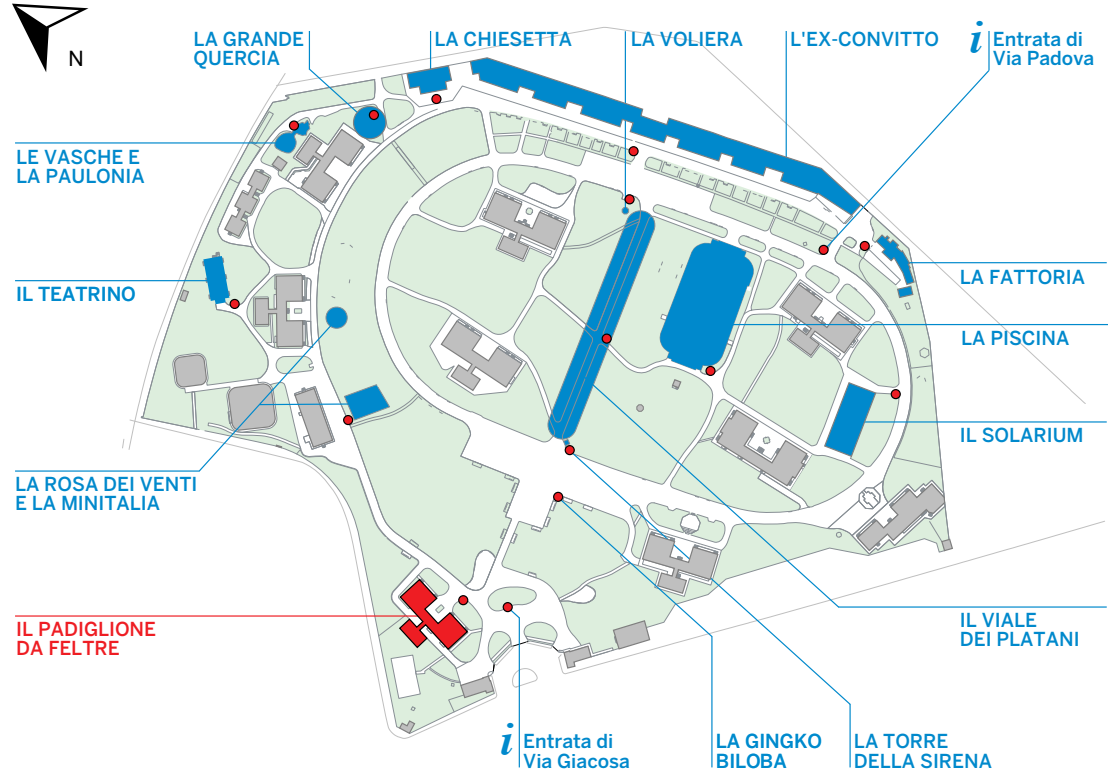


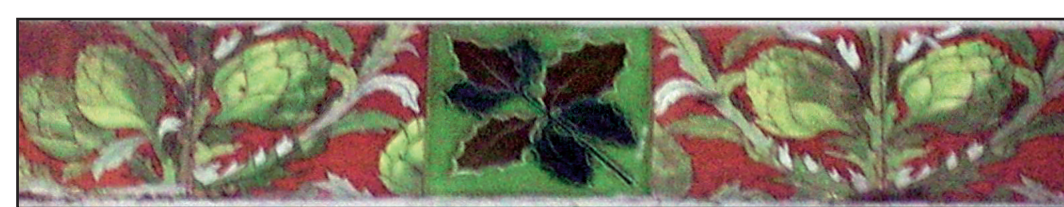
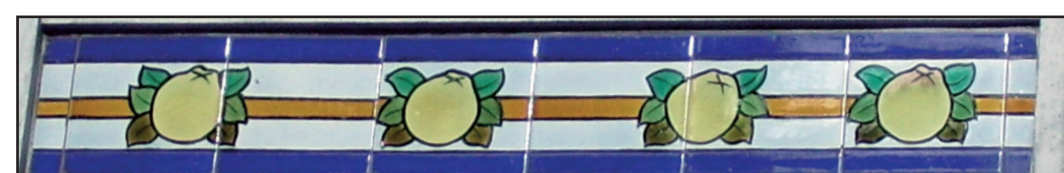
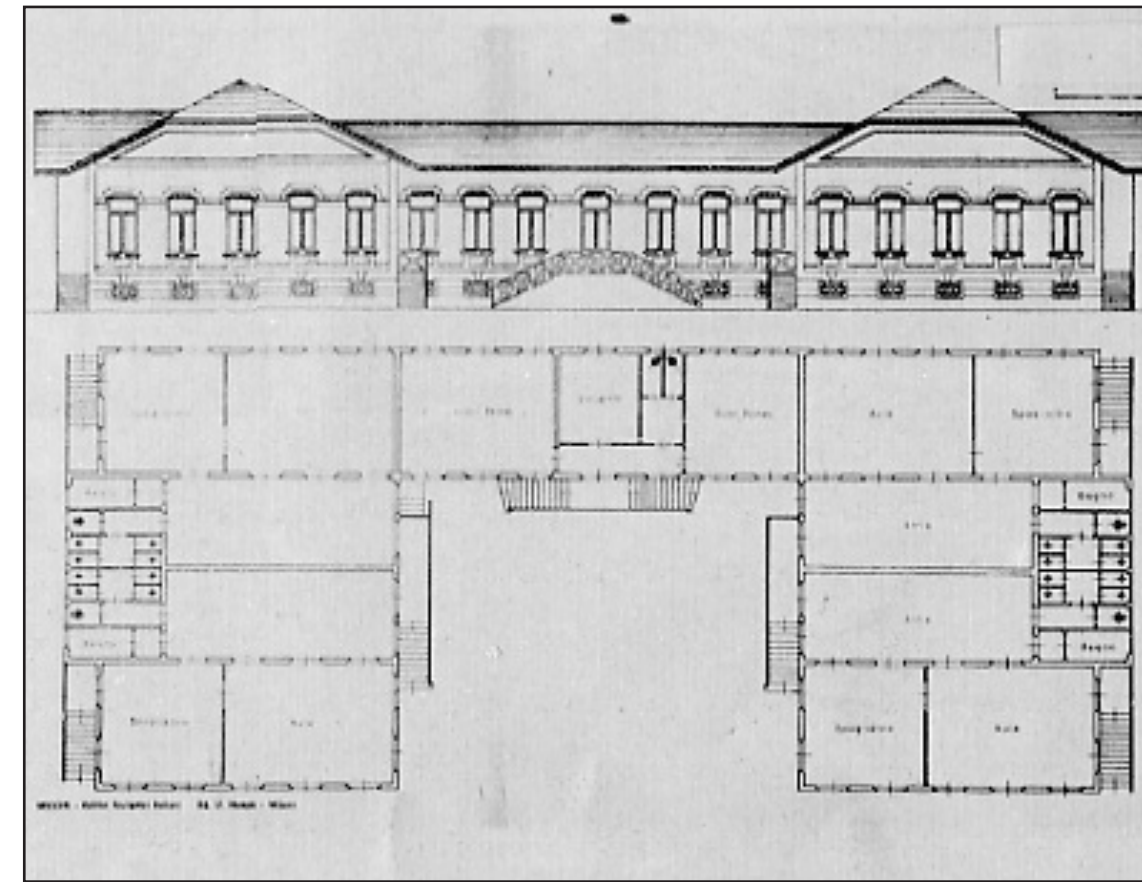
Il Padiglione



I padiglioni costituiscono la caratteristica architettonica essenziale della "Casa del Sole", gli elementi che le danno l'inconfondibile fisionomia di scuola all'aperto. Sono dodici distinte costruzioni che richiamano l'aspetto di chalet svizzeri, con frontoni, gronde e rivestimenti in legno e fregi lungo le pareti. Oggi gli ultimi fregi si possono vedere sul padiglione "Da Feltre". I padiglioni sono dislocati nei punti più belli del parco. Sono distaccati tra loro per permettere agli alunni di giocare e studiare liberamente, senza disturbo reciproco. Ognuno di essi comprende quattro aule unite da un grande corridoio interno che funziona da refettorio e da due verande esterne. In origine, ogni padiglione comprendeva anche sala medica, docce, aule per gli insegnanti. Esternamente, tra le due ali del padiglione, c'è una "piazzetta" dove era situata una fontana che serviva ai bambini per lavarsi. I nomi dei padiglioni derivano da importanti figure di educatori o di intellettuali legati al mondo della scuola: tali erano Aristide Gabelli, Raffaello Lambruschini, Giulio Tarra. Il padiglione Quaroni deve il suo nome a Carlo Quaroni, il primo direttore della scuola. Il padiglione "Da Feltre" reca omaggio al grande pedagogista umanista del XV secolo, Vittorino da Feltre. Attualmente, i padiglioni sono utilizzati per scopo didattico: tre sono in uso alla scuola materna, cinque alle elementari, tre alla media e uno è sede della direzione e della segreteria.

The Pavilion

Pavilions form the basic architecture of the "Casa del Sole" and are what gives the place the unmistakable appearance of an open air school. There are twelve of them, recalling Swiss chalets with gables, eaves and (originally) with wooden friezes along the walls. The last surviving friezes are on the "Da Feltre" pavilion. The pavilions are situated in the prettiest parts of the Park. They are fairly far apart so the children can study and play freely without disturbing anyone else. Each of these buildings has four classrooms along a wide corridor that is also used as a dining hall, and two verandas. Originally, each pavilion had its own sick-bay, showers and teachers' rooms. Outside, between the two wings of the pavilion, there is a courtyard in which there used to be a fountain where the children washed. The buildings are named after famous educators and intellectuals, such as Aristide Gabelli, Raffaello Lambruschini, Giulio Tarra. The "Quaroni" pavilion takes its name from Carlo Quaroni, the first headmaster of the school. The "Da Feltre" pavilion pays tribute to the great 15th century humanist and pedagogue. Today, three of the pavilions are used by the nursery school, five by the primary school, and three by the middle school. The school administration is in a separate pavilion.



Pannello realizzato dagli alunni della classi quinte della Scuola Elementare Casa del Sole - Rinaldi, Anno Scolastico 2006/2007
 Coordinamento: Salvatore Modaffari, Fabiana Veroni

Con la collaborazione dell'Associazione Bruno Munari

Progetto "Itinerari del Parco" promosso da:

Realizzato all'interno del Progetto RigenerAzione

Associazione La Città del Sole - Amici del Parco Trotter

Legambiente Lombardia Onlus

Famiglia, Scuola e Politiche Sociali - Cultura - Arredo, Decoro Urbano e Verde

Con il contributo di: fondazione cariplo

